

Chère cliente, cher client,

Nous vous remercions d'avoir choisi cet anneau lumineux. Afin d'utiliser au mieux votre nouveau produit, veuillez lire attentivement ce mode d'emploi et respecter les consignes et astuces suivantes.

Contenu

- Anneau lumineux
- Petit trépied avec articulation à rotule
- Télécommande avec pile bouton CR2032 incluse
- Support pour smartphone
- Grand trépied
- Mode d'emploi

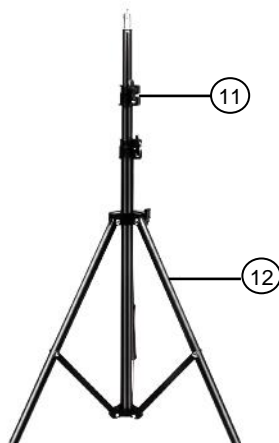
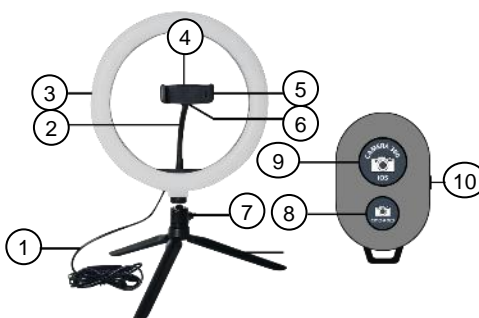
Accessoires requis, disponibles séparément sur www.pearl.fr :

- Adaptateur secteur USB, batterie d'appoint ou toute autre source d'énergie USB
- Smartphone de diagonale 4,4" / 11,2 cm et bluetooth à partir de 4.0

Caractéristiques techniques

Alimentation	5 V DC 3A	
Puissance absorbée	15 W	
Classe d'efficacité énergétique	A++	
Classe de protection III	Protection par basse tension	
Télécommande	1 pile bouton CR2032	
Bluetooth	Version	4.0
	Nom	AB Shutter 3
	Fréquence radio	2402 – 2480 MHz
	Puissance d'émission	1 mW
Température de couleur	2700 – 6500 K	
Niveaux de luminosité	10	
Diagonale smartphone	6,5 – 11,2 cm	
Dimensions trépied	55 – 160 cm	
Dimensions	46 x 3,8 cm	
Poids	1,6 kg	

Description du produit



1. Câble d'alimentation USB
2. Barre de maintien flexible
3. Anneau lumineux LED
4. Support pour smartphone
5. Bras amovible
6. Articulation à rotule avec écrou
7. Articulation à rotule avec vis papillon
8. Touche Caméra Android
9. Touche Caméra iOS
10. Interrupteur Marche/Arrêt
11. Vis de réglage
12. Trépied

Insérer les piles dans la télécommande

1. Placez l'interrupteur ON/OFF de la télécommande sur la position OFF.
2. Ouvrez le compartiment à piles situé au dos de la télécommande, en le faisant glisser vers le bas.
3. Insérez une pile bouton CR2032. Veillez à respecter la polarité.
4. Remettez le compartiment à pile en place.

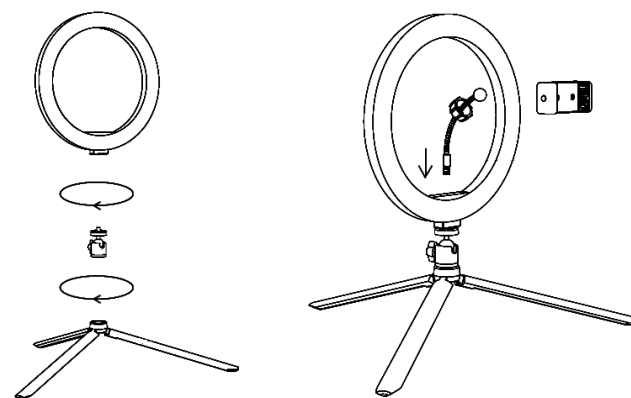
Montage du petit trépied



NOTE :

L'articulation à rotule pourvue d'une vis papillon permet de fixer l'angle de l'anneau. L'utilisation de l'articulation à rotule est facultative : l'anneau peut également être vissé directement sur le trépied.

1. Vissez l'anneau dans le sens horaire sur le filetage de l'articulation à rotule pourvue d'une vis papillon.
2. Puis, vissez la rotule avec la vis papillon dans le sens horaire sur le filetage du trépied.
3. Retirez l'écrou du support pour smartphone.
4. Vissez la barre de maintien flexible dans le filetage libre de l'anneau.
5. Glissez l'écrou sur la barre de maintien de manière à ce que le filetage soit dirigé vers le haut, en direction de la rotule.
6. Enfoncez le support pour smartphone sur l'articulation à rotule jusqu'à ce qu'il s'enclenche.
7. Fixez le support du smartphone en serrant l'écrou jusqu'à la butée.



Montage du grand trépied

1. Dévissez la vis de blocage inférieure du trépied et dépliez les pieds du trépied avec vos deux mains.
2. Ajustez les pieds à la hauteur de votre choix, puis serrez la vis de blocage.
3. Vissez ensuite les autres vis de blocage sur le trépied, ajustez les tiges à la hauteur souhaitée, puis resserrez les vis.
4. Placez le support pour anneau lumineux sur le trépied, puis tournez la vis de blocage arrière dans le sens des aiguilles d'une montre.
5. Desserrez la vis de blocage latérale et dépliez l'anneau lumineux vers le haut jusqu'à 180°.
6. Réglez l'angle de l'anneau, puis resserrez la vis de blocage.

Utilisation

1. Insérer un smartphone

1. Placez le trépied sur une surface stable et plate.
2. Tirez le bras mobile du support smartphone vers l'extérieur.
3. Placez votre smartphone comme il convient dans le support.
4. Relâchez lentement le bras mobile jusqu'à ce qu'il repose contre le smartphone.
5. Vérifiez que le smartphone tient bien en place.

2. Orienter le smartphone

1. Pliez la barre de support comme il convient.
2. Ouvrez l'écrou de la rotule et réglez l'angle d'inclinaison.
3. Revissez fermement l'écrou.

3. Allumer/Éteindre l'anneau lumineux

1. Branchez l'anneau lumineux à une source d'alimentation USB adéquate. La touche Marche/Arrêt de l'unité de contrôle brille.
2. Appuyez sur la touche Marche/Arrêt de l'unité de commande pour allumer ou éteindre l'anneau.

4. Régler la couleur de la lumière

1. Trois couleurs de lumière sont disponibles : blanc chaud, blanc moyen et blanc lumière du jour. Appuyez sur la touche Basculer de l'unité de commande pour changer la couleur de la lumière. Chaque pression sur la touche vous permet de passer à une autre couleur.



5. Réglage de la luminosité

Dix niveaux de luminosité sont disponibles. Appuyez sur la touche correspondante de l'unité de commande pour augmenter [+] ou diminuer [-] la luminosité de l'anneau LED.

6. Déclenchement à distance (par déclencheur en bluetooth)

1. Activez la fonction bluetooth de votre smartphone.
2. Placez l'interrupteur ON/OFF de la télécommande sur la position ON.
3. Recherchez AB Shutter3 et connectez les appareils.
4. Appuyez sur la touche de caméra correspondant au système d'exploitation de votre smartphone (Android / iOS) pour activer le déclencheur à distance.
5. Poussez l'interrupteur d'alimentation sur la position OFF lorsque vous n'avez plus besoin du déclencheur à distance.

Consignes de sécurité

- Ce mode d'emploi vous permet de vous familiariser avec le fonctionnement du produit. Conservez précieusement ce mode d'emploi afin de pouvoir le consulter en cas de besoin. Le cas échéant, transmettez-le avec le produit à l'utilisateur suivant.
- Pour connaître les conditions de garantie, veuillez contacter votre revendeur. Veuillez également tenir compte des conditions générales de vente !
- Veillez à utiliser le produit uniquement comme indiqué dans la notice. Une mauvaise utilisation peut endommager le produit ou son environnement.
- Respectez les consignes de sécurité pendant l'utilisation.
- Le démontage ou la modification du produit affecte sa sécurité. Attention : risque de blessures !
- Toute modification ou réparation de l'appareil ou de ses accessoires doit être effectuée exclusivement par le fabricant ou par un spécialiste dûment autorisé.
- Vérifiez le bon état de l'appareil, de ses câbles et de ses accessoires avant chaque utilisation. N'utilisez pas l'appareil s'il présente des traces visibles d'endommagement.
- Veillez à ce que le produit soit alimenté par une prise facilement accessible afin de pouvoir débrancher l'appareil rapidement en cas d'urgence.
- N'utilisez le produit qu'avec une prise secteur domestique. Vérifiez que la tension secteur indiquée sur la plaque signalétique correspond à celle de votre alimentation secteur.
- Veillez à ne pas pincer le câble d'alimentation, ne le faites pas passer sur des bords tranchants ou sur des surfaces chaudes.
- N'utilisez pas le câble pour transporter l'appareil.
- Conservez le produit hors de la portée et de la vue des enfants.
- Cet appareil n'est pas conçu pour être utilisé par des personnes (y compris les enfants) dont les capacités physiques, sensorielles ou mentales sont réduites, ou des personnes dénuées d'expérience ou de connaissance, sauf si elles ont pu bénéficier, par l'intermédiaire d'une personne responsable de leur sécurité, d'une surveillance ou d'instructions préalables concernant l'utilisation de l'appareil.
- Si le câble d'alimentation est endommagé, il doit être remplacé par le fabricant, son service après-vente ou des personnes de qualification similaire afin d'éviter tout danger. N'utilisez pas l'appareil tant que la réparation n'a pas été effectuée.

- Ne regardez jamais directement le rayon lumineux de la lampe.
- Ne pointez pas la lampe directement dans les yeux d'une personne ou d'un animal.
- En raison des signaux bluetooth, veillez à maintenir une distance de sécurité suffisante entre l'appareil et toute personne pourvue d'un stimulateur cardiaque. En cas de doute ou de questions, adressez-vous au fabricant du stimulateur cardiaque ou à votre médecin.
- N'utilisez pas ce produit à proximité d'appareils médicaux.
- Débranchez la fiche d'alimentation après chaque utilisation, en cas de dysfonctionnement pendant le fonctionnement et avant chaque nettoyage.
- Ne débranchez jamais la fiche avec des mains mouillées ou en tirant sur le câble.
- Cet appareil est conçu pour un usage domestique ou autre usage similaire uniquement. Il ne doit pas être employé à des fins publicitaires.
- Ce produit est destiné à une utilisation en intérieur uniquement.
- Veillez à ce que l'appareil soit placé de façon stable lors de l'utilisation et que le câble ne constitue un obstacle sur lequel on pourrait trébucher.
- N'utilisez pas le produit après un dysfonctionnement, par exemple s'il est tombé dans l'eau ou s'il a été endommagé.
- N'ouvrez pas le produit. Ne tentez jamais de réparer vous-même le produit !
- Manipulez le produit avec précaution. Un coup, un choc, ou une chute, même de faible hauteur, peut l'endommager.
- N'exposez pas le produit à l'humidité ni à une chaleur extrême.
- Ne plongez jamais l'appareil dans l'eau ni dans aucun autre liquide.
- Aucune garantie ne pourra être appliquée en cas de mauvaise utilisation.
- Le fabricant décline toute responsabilité en cas de dégâts matériels ou dommages (physiques ou moraux) dus à une mauvaise utilisation et/ou au non-respect des consignes de sécurité.
- Sous réserve de modification et d'erreur !

Consignes importantes sur les piles et leur recyclage

Les piles ne doivent **PAS** être jetées dans la poubelle ordinaire. Chaque consommateur est aujourd'hui obligé de jeter les piles usées dans les poubelles spécialement prévues à cet effet. Vous pouvez déposer vos piles dans les lieux de collecte des déchets municipaux et dans les lieux où elles sont vendues.

- Les accumulateurs délivrent parfois une tension plus faible que les piles alcalines. Dans la mesure du possible, utilisez l'appareil avec des piles alcalines plutôt que des accumulateurs.
- Maintenez les piles hors de portée des enfants.
- Les piles dont s'échappe du liquide sont dangereuses. Ne les manipulez pas sans gants adaptés.
- N'ouvrez pas les piles, ne les jetez pas au feu.
- Les piles normales ne sont pas rechargeables. Attention : risque d'explosion !
- N'utilisez que des piles du même type ensemble et remplacez-les toutes en même temps !
- Retirez les piles de l'appareil si vous ne comptez pas l'utiliser pendant un long moment.

Consignes importantes pour le traitement des déchets

Cet appareil électronique ne doit **PAS** être jeté dans la poubelle de déchets ménagers. Pour l'enlèvement approprié des déchets, veuillez vous adresser aux points de ramassage publics de votre municipalité.

Les détails concernant l'emplacement d'un tel point de ramassage et des éventuelles restrictions de quantité existantes par jour/mois/année, ainsi que sur des frais éventuels de collecte, sont disponibles dans votre municipalité.

Déclaration de conformité

La société PEARL.GmbH déclare ce produit HZ-3030 conforme aux directives actuelles suivantes du Parlement Européen : 2011/65/UE et 2015/863, relatives à la limitation de l'utilisation de certaines substances dangereuses dans les équipements électriques et électroniques, 2014/30/UE, concernant la compatibilité électromagnétique, et 2014/53/UE, concernant la mise à disposition sur le marché d'équipements radioélectriques.

Kurtasz, A.

Service Qualité
Dipl. Ing. (FH) Andreas Kurtasz

La déclaration de conformité complète du produit est disponible en téléchargement à l'adresse <https://www.pearl.fr/support/notices> ou sur simple demande par courriel à qualite@pearl.fr.