

Chère cliente, cher client,

Nous vous remercions pour le choix de cette antenne d'intérieur active. Grâce au filtre LTE intégré, elle n'amplifie que les signaux de l'émetteur. Afin d'utiliser au mieux votre nouveau produit, veuillez lire attentivement ce mode d'emploi et respecter les consignes et astuces suivantes.

Contenu

- Antenne d'intérieur
- Adaptateur secteur
- Amplificateur (avec filtre LTE intégré)
- Pied
- Support mural
- 2 vis
- 2 chevilles
- Mode d'emploi

Accessoire requis :

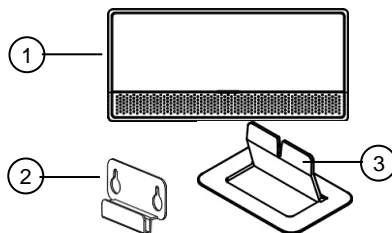
(disponible séparément sur <https://www.pearl.fr/>)

Appareil avec entrée antenne, par exemple récepteur TNT (PX1980) ou téléviseur compatible TNT

Caractéristiques techniques

Alimentation	6 V DC, 150 mA	
Adaptateur secteur	Entrée	100 - 240 V AC / 50/60 Hz / 0,3 A
	Sortie	6 V DC, 150 mA
Gain de l'antenne active	32 dBi	
Branchement	Fiche coaxiale	
Impédance	75 Ω	
Plage de fréquences	UHF : 470 – 790 MHz	
Facteur de bruit (max)	< 3 dB	
Atténuation de l'écho	< - 8 dB	
Amplificateur	Pertes d'insertion : < 2 dB Entrée : 6 V Sortie : 6 V	
Longueur du câble	180 cm	
Dimensions antenne (L x H x P)	285 x 135 x 17 mm, Hauteur avec pied de support : 15 cm	
Dimensions amplificateur (L x H x P)	82 x 26 x 23 mm, longueur du câble : 19 cm	
Poids (total)	410 g	

Description du produit



1. Antenne
2. Support mural
3. Pied

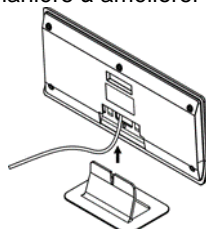
Consignes préalables à l'installation

Pour une réception optimale, vérifiez les points suivants lors de l'installation de l'antenne :

- Maintenez l'antenne loin des appareils à forte consommation d'énergie, tels que les climatiseurs, ascenseurs, sèche-cheveux, fours à micro-ondes, etc.
- Installez l'antenne aussi haut que possible.
- Placez l'antenne aussi près que possible des fenêtres. Si le cadre de la fenêtre est en métal, il agit comme un écran qui bloque le signal. Dans ce cas, orientez l'antenne dans la direction opposée à la fenêtre.

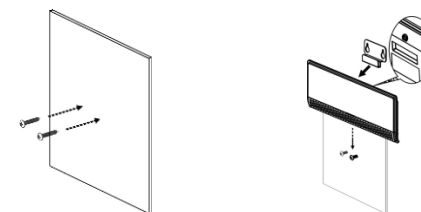
Fixer un support à l'antenne

Poussez l'antenne sur le support et placez-la sur une surface plane. Orientez-la de manière à améliorer la réception.



Fixer le support mural sur une cloison sèche ou en bois

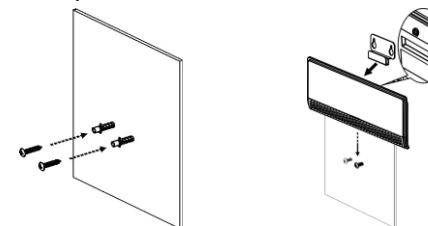
1. Avant de percer des trous dans le mur, assurez-vous d'être suffisamment protégé.
2. Marquez sur le mur l'espace des trous à percer pour le support mural, et percez les deux trous. Veillez à ne pas endommager de fil ou de câble.
3. Vissez les vis à l'aide d'un tournevis, directement dans les trous. Elles doivent dépasser de 5 mm environ.



4. Installez le support mural dans le logement situé au-dessus de la prise du câble.
5. Suspendez ensuite le support mural avec l'antenne aux deux vis.

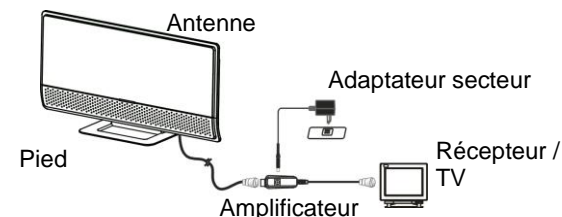
Fixer le support mural sur un mur en béton

1. Avant de percer des trous dans le mur, assurez-vous d'être suffisamment protégé.
2. Marquez sur le mur l'espace des trous à percer pour le support mural, et percez les deux trous, avec une profondeur de 35 mm. Veillez à ne pas endommager de fil ou de câble.
3. Insérez les chevilles, et vissez les vis à l'aide d'un tournevis. Elles doivent dépasser de 5 mm environ.



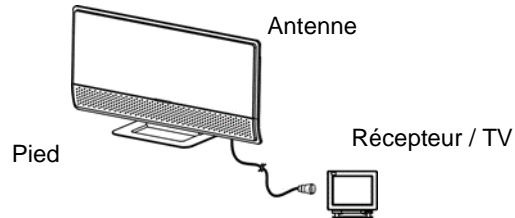
4. Installez le support mural dans le logement situé au-dessus de la prise du câble.
5. Suspendez ensuite le support mural avec l'antenne aux deux vis.

Mise en marche



1. Branchez le connecteur **Receiver** de l'amplificateur à un téléviseur compatible DVBT ou à un récepteur.
2. Branchez le câble antenne au connecteur **Antenna** de l'amplificateur.

3. Branchez l'adaptateur secteur au connecteur DC 6 V de l'amplificateur. Branchez la fiche d'alimentation dans une prise murale.
4. Vous pouvez également brancher l'antenne sans adaptateur secteur, directement à un téléviseur compatible DVBT ou à un récepteur. Auparavant, assurez-vous que votre appareil peut alimenter l'antenne en électricité. Il est possible que vous deviez activer cette fonction.



Utilisation

Effectuer une recherche des canaux. Si besoin, consultez pour cela le mode d'emploi de l'appareil concerné. Vérifiez la qualité du signal. Si celle-ci n'est pas suffisante, changez la position de l'antenne ou bien adaptez son orientation.

Dépannage

Les programmes ne sont pas reçus comme attendus.

- Vérifiez que l'antenne est correctement branchée.
- Vérifiez que l'antenne est alimentée en électricité. Si l'antenne est alimentée en électricité par le récepteur ou par le téléviseur, activez si besoin la fonction correspondante sur votre appareil.
- Si vous avez installé l'antenne à proximité de votre téléviseur, tournez-la dans la direction opposée au téléviseur. Certains téléviseurs perturbent la réception.
- Adaptez l'orientation et la position de l'antenne jusqu'à ce vous trouviez le meilleur angle de réception.

Consignes de sécurité

- Ce mode d'emploi vous permet de vous familiariser avec le fonctionnement du produit. Conservez précieusement ce mode d'emploi afin de pouvoir le consulter en cas de besoin. Transmettez-le à l'utilisateur suivant.
- Pour connaître les conditions de garantie, veuillez contacter votre revendeur. Veuillez également tenir compte des conditions générales de vente ! Veuillez à utiliser le produit uniquement comme indiqué dans la notice. Une mauvaise utilisation peut endommager le produit ou son environnement.
- Respectez les consignes de sécurité lors de l'utilisation.
- Le démontage ou la modification du produit affecte sa sécurité. Attention : risque de blessures !

- N'ouvrez jamais le produit, sous peine de perdre toute garantie. Ne tentez jamais de réparer vous-même le produit !
- Manipulez le produit avec précaution. Un coup, un choc, ou une chute, même de faible hauteur, peut l'endommager.
- N'exposez le produit ni à l'humidité ni à une chaleur extrême.
- Ne plongez jamais l'appareil dans l'eau ni dans aucun autre liquide.
- Utilisez uniquement l'adaptateur secteur fourni.
- Ne saisissez jamais la fiche d'alimentation avec des mains mouillées. N'utilisez pas l'appareil en extérieur ou dans des pièces avec une humidité élevée.
- Lorsque vous débranchez la fiche de la prise murale, tirez toujours directement sur le connecteur. Ne tirez jamais sur le câble, il pourrait être endommagé. Ne transportez jamais l'appareil en le tenant par le câble.
- Vérifiez le bon état de l'appareil avant chaque utilisation. Si l'appareil, le câble ou le connecteur présente des dommages visibles, l'appareil ne doit pas être utilisé. N'utilisez pas l'appareil s'il est tombé ou s'il présente un dysfonctionnement.
- Veillez à ne pas plier, écraser, pincer le câble d'alimentation, ni à l'exposer à des sources de chaleur ou des objets pointus ou tranchants. Évitez de laisser l'appareil devenir un obstacle sur lequel quelqu'un risquerait de trébucher.
- Si possible, n'utilisez pas de câble de rallonge. Si cela s'avère inévitable, veillez à n'utiliser que des câbles de rallonge simples (pas de multiprise), correspondant aux normes de sécurité en vigueur, protégés contre les projections d'eau et conçus avec des caractéristiques appropriées à l'appareil.
- Avant de le brancher à l'alimentation, assurez-vous que l'indication de tension électrique inscrite sur l'appareil correspond bien à celle délivrée par votre prise murale. Utilisez uniquement des prises murales reliées à la terre.
- Veillez à utiliser le produit uniquement comme indiqué dans la notice. Toute autre utilisation peut endommager le produit ou son environnement.
- Débranchez la fiche d'alimentation de l'appareil après chaque utilisation, en cas de dysfonctionnement pendant l'utilisation, et avant chaque nettoyage de l'appareil.
- Cet appareil est conçu pour un usage domestique ou similaire uniquement. Cet appareil ne convient pas pour un usage industriel. Veillez à ce que l'appareil soit placé de façon stable lors de l'utilisation et que le câble ne constitue pas un obstacle sur lequel on pourrait trébucher.
- N'utilisez jamais l'appareil s'il présente un dysfonctionnement, s'il a été plongé dans l'eau, s'il est tombé ou a été endommagé d'une autre manière.

- Le fabricant n'est pas responsable en cas de mauvaise utilisation due au non-respect du mode d'emploi.
- Conservez le produit hors de la portée des enfants !
- Surveillez les enfants pour vous assurer qu'ils ne jouent pas avec l'appareil.
- Cet appareil n'est pas conçu pour être utilisé par des personnes (y compris les enfants) dont les capacités physiques, sensorielles ou mentales sont réduites, ou des personnes dénuées d'expérience ou de connaissance, sauf si elles ont pu bénéficier, par l'intermédiaire d'une personne responsable de leur sécurité, d'une surveillance ou d'instructions préalables concernant l'utilisation de l'appareil.
- Si le câble d'alimentation est endommagé, il doit être remplacé par le fabricant, son service après-vente ou des personnes de qualification similaire afin d'éviter tout danger. N'utilisez pas l'appareil tant que la réparation n'a pas été effectuée.
- Aucune garantie ne pourra être appliquée en cas de mauvaise utilisation. Le fabricant décline toute responsabilité en cas de dégâts matériels ou dommages (physiques ou moraux) dus à une mauvaise utilisation et/ou au non-respect des consignes de sécurité.
- Sous réserve de modification et d'erreur !

Consignes importantes pour le traitement des déchets

Cet appareil électronique ne doit **PAS** être jeté dans la poubelle de déchets ménagers. Pour l'enlèvement approprié des déchets, veuillez vous adresser aux points de ramassage publics de votre municipalité. Les détails concernant l'emplacement d'un tel point de ramassage et des éventuelles restrictions de quantité existantes par jour/mois/année, ainsi que sur des frais éventuels de collecte, sont disponibles dans votre municipalité.

Déclaration de conformité

La société PEARL GmbH déclare ce produit, PX-8969, conforme aux directives actuelles 2011/65/UE, 2014/30/UE et 2014/35/UE du Parlement Européen.

Kurtasz, A.

Service Qualité
Dipl. Ing. (FH) Andreas Kurtasz

La déclaration de conformité complète du produit est disponible en téléchargement à l'adresse <https://www.pearl.fr/support/notices> ou sur simple demande par courriel à qualite@pearl.fr.