

Chère cliente, cher client,

Nous vous remercions pour le choix de ce bloc multiprise encastrable. Ajoutez 3 prises de courant et 2 ports de chargement sur votre bureau ou plan de travail. Ainsi vous gagnez de la place et vous évitez les câbles emmêlés. Afin d'utiliser au mieux votre nouveau produit, veuillez lire attentivement ce mode d'emploi et respecter les consignes et astuces suivantes.

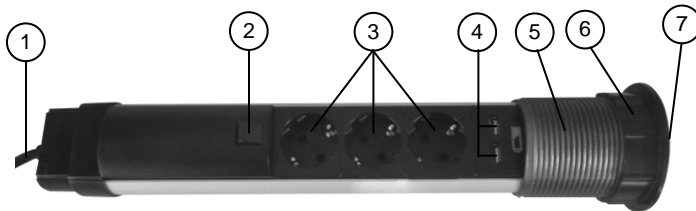
Contenu

- Bloc multiprise
- Mode d'emploi

Caractéristiques techniques

Alimentation	230 V / 50 Hz
Charge électrique maximale	3680 W
Prises	3 x 16 A
Port de chargement USB	5 V / 2,1 A, total max. 2,1 A / 10,5 W
Ø trou à percer	76 mm
Longueur du câble de raccordement	1,5 m
Composition	Aluminium, plastique
Dimensions (Ø x L)	9 x 43 cm
Poids	770 g

Description du produit



- | | |
|---------------------------|----------------------|
| 1 Câble de connexion | 5. Guide |
| 2. Touche de verrouillage | 6. Anneau de serrage |
| 3. Prises | 7. Cache |
| 4. Port de chargement USB | |

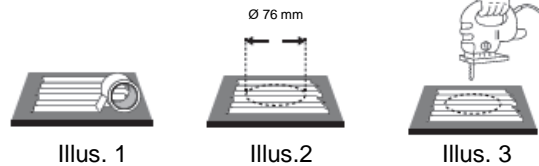
Montage et utilisation

1. À l'aide d'une scie cloche, percez un trou de 76 mm de diamètre dans le plan de travail, à l'endroit où vous souhaitez installer le bloc multiprise.

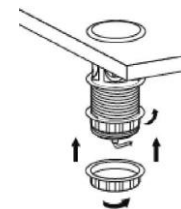


NOTE :

Si vous ne disposez pas d'une scie cloche, vous pouvez reporter le contour du bloc multiprise sur le plan de travail et scier le long des contours du trou à l'aide d'une scie sauteuse (voir illustrations 1-3).



2. Vissez la bague de verrouillage du bloc multiprise en la tournant dans le sens des aiguilles d'une montre.
3. Retirez l'anneau de serrage en le faisant glisser au-dessus des prises et du câble de connexion.
4. Insérez le bloc multiprise dans le trou par le haut et faites-le tourner pour l'orienter comme vous le souhaitez.
5. Vissez l'anneau de serrage au bloc multiprise par le dessous, jusqu'à ce que celui-ci soit fixé solidement au plan de travail (illustration 4).



Illus. 4

6. Branchez le bloc multiprise à une source d'alimentation électrique appropriée.
7. Retirez le cache du bloc multiprise en exerçant une brève pression sur le milieu du cache.
8. Tirez le bloc multiprise vers le haut jusqu'au bouton de blocage, et laissez la colonne s'enclencher.

9. Vous pouvez maintenant brancher jusqu'à 3 appareils électroniques et 2 appareils mobiles USB.
10. Pour faire rentrer le bloc multiprise dans le plan de travail, appuyez sur le bouton de blocage jusqu'à ce que la colonne soit débloquée, puis faites-la glisser vers le bas.

Consignes de sécurité

- Ce mode d'emploi vous permet de vous familiariser avec le fonctionnement du produit. Conservez précieusement ce mode d'emploi afin de pouvoir le consulter en cas de besoin.
- Pour connaître les conditions de garantie, veuillez contacter votre revendeur. Veuillez également tenir compte des conditions générales de vente !
- Veillez à utiliser le produit uniquement comme indiqué dans la notice. Une mauvaise utilisation peut endommager le produit ou son environnement.
- Lisez attentivement ce mode d'emploi. Il comporte des informations importantes concernant l'utilisation, la sécurité et l'entretien de l'appareil. Il doit être conservé précieusement et transmis avec le produit à un tiers.
- N'utilisez pas l'appareil à d'autres fins que celles pour lesquelles il est conçu.
- Cet appareil est conçu pour un usage domestique ou similaire uniquement. Cet appareil ne convient pas pour un usage industriel.
- Respectez les consignes de sécurité lors de l'utilisation.
- Le démontage ou la modification du produit affecte sa sécurité. Attention : risque de blessures !
- N'ouvrez jamais le produit, sous peine de perdre toute garantie. Ne tentez jamais de réparer vous-même le produit !
- Manipulez le produit avec précaution. Un coup, un choc, ou une chute, même de faible hauteur, peut l'endommager.
- N'exposez le produit ni à l'humidité ni à une chaleur extrême.
- Ne saisissez jamais la fiche d'alimentation avec des mains mouillées. N'utilisez pas l'appareil en extérieur ou dans des pièces avec une humidité élevée.
- Si le câble d'alimentation de votre appareil est endommagé, vous devez le faire remplacer par un professionnel agréé, afin d'éviter tout risque pour votre sécurité.
- Débranchez l'appareil après chaque utilisation, en cas de dysfonctionnement pendant l'utilisation, et avant chaque nettoyage de l'appareil.
- Lorsque vous débranchez la fiche de la prise murale, tirez toujours directement sur le connecteur. Ne tirez jamais sur le

câble, il pourrait être endommagé. Ne transportez jamais l'appareil en le tenant par le câble.

- Vérifiez le bon état de l'appareil avant chaque utilisation. Si l'appareil, le câble ou le connecteur présente des dommages visibles, l'appareil ne doit pas être utilisé. N'utilisez pas l'appareil s'il est tombé ou s'il présente un dysfonctionnement.
- Veillez à ne pas plier, écraser, pincer le câble d'alimentation, ni à l'exposer à des sources de chaleur ou des objets pointus ou tranchants. Évitez de laisser l'appareil devenir un obstacle sur lequel quelqu'un risquerait de trébucher.
- Si possible, n'utilisez pas de câble de rallonge. Si cela s'avère inévitable, veillez à n'utiliser que des câbles de rallonge simples (pas de multiprise), correspondant aux normes de sécurité en vigueur, protégés contre les projections d'eau et conçus avec des caractéristiques appropriées à l'appareil.
- Ne plongez jamais le produit dans l'eau ni dans aucun autre liquide, et maintenez-le à l'écart de la pluie et de l'humidité.
- Avant de le brancher à l'alimentation, assurez-vous que l'indication de tension électrique inscrite sur l'appareil correspond bien à celle délivrée par votre prise murale. Utilisez uniquement des prises murales reliées à la terre.
- Le fabricant n'est pas responsable en cas de mauvaise utilisation due au non-respect du mode d'emploi.
- Toute modification ou réparation de l'appareil ou de ses accessoires doit être effectuée exclusivement par le fabricant ou par un spécialiste dûment autorisé.
- La prise de courant à laquelle est branché l'appareil doit toujours être facilement accessible, pour que l'appareil puisse être rapidement débranché en cas d'urgence. Sous réserve de modification et d'erreur !
- Conservez le produit hors de la portée des enfants !
- Surveillez les enfants pour vous assurer qu'ils ne jouent pas avec l'appareil.
- Cet appareil n'est pas conçu pour être utilisé par des personnes (y compris les enfants) dont les capacités physiques, sensorielles ou mentales sont réduites, ou des personnes dénuées d'expérience ou de connaissance, sauf si elles ont pu bénéficier, par l'intermédiaire d'une personne responsable de leur sécurité, d'une surveillance ou d'instructions préalables concernant l'utilisation de l'appareil.
- Si le câble d'alimentation est endommagé, il doit être remplacé par le fabricant, son service après-vente ou des personnes de qualification similaire afin d'éviter tout danger.

N'utilisez pas l'appareil tant que la réparation n'a pas été effectuée.

- Aucune garantie ne pourra être appliquée en cas de mauvaise utilisation.
- Le fabricant décline toute responsabilité en cas de dégâts matériels ou dommages (physiques ou moraux) dus à une mauvaise utilisation et/ou au non-respect des consignes de sécurité.
- Sous réserve de modification et d'erreur !

Consignes importantes pour le traitement des déchets

Cet appareil électronique ne doit **PAS** être jeté dans la poubelle de déchets ménagers. Pour l'enlèvement approprié des déchets, veuillez vous adresser aux points de ramassage publics de votre municipalité.

Les détails concernant l'emplacement d'un tel point de ramassage et des éventuelles restrictions de quantité existantes par jour/mois/année, ainsi que sur des frais éventuels de collecte, sont disponibles dans votre municipalité.

Déclaration de conformité

La société PEARL déclare ce produit, PX-2411, conforme aux directives actuelles suivantes du Parlement Européen : 2011/65/UE, 2014/35/UE et 2014/30/UE.

Kurtasz, A.

Service Qualité
Dipl. Ing. (FH) Andreas Kurtasz

La déclaration de conformité complète du produit est disponible en téléchargement à l'adresse <https://www.pearl.fr/support/notices> ou sur simple demande par courriel à qualite@pearl.fr.