

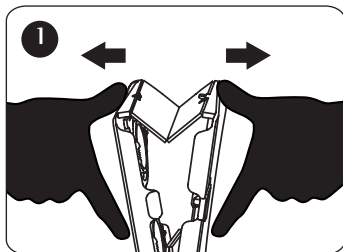
## Chère cliente, cher client,

Nous vous remercions d'avoir choisi ces lunettes de réalité virtuelle. Afin d'utiliser au mieux votre nouveau produit, veuillez lire attentivement ce mode d'emploi et respecter les consignes et astuces suivantes.

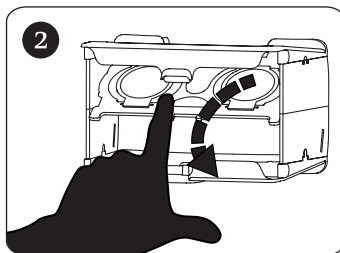
### Contenu

- Lunettes de réalité virtuelle
- Sangle de tête
- Housse de transport
- Patches de rembourrage

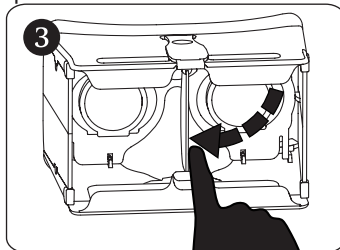
### Mise en marche



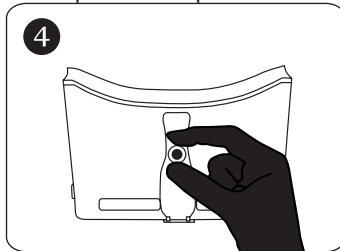
Débloquez les systèmes de verrouillage de chaque côté.



Débloquez le volet contenant les lentilles 3D.

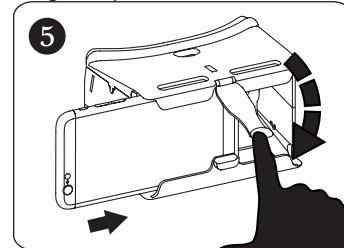


Ajustez le dispositif de séparation de la vision.

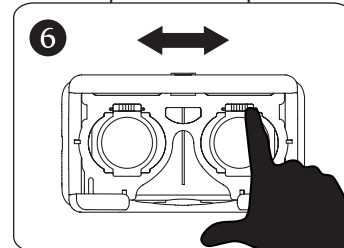


Fixez un patch sur la boucle (pour un smartphone de moins de 7 mm d'épaisseur,

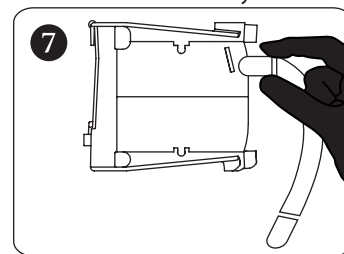
utiliser le grand patch. Sinon, utilisez le petit).



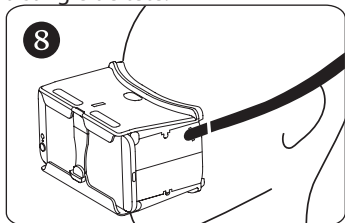
Insérez le smartphone et bloquez la boucle.



Ajustez la position des lentilles pour les placer correctement en face de vos yeux.



Fixez la sangle de tête.



Détendez-vous et vivez l'expérience 3D !



**NOTE :**

*Les jeux en réalité virtuelle nécessitent un gyroscope intégré. Assurez-vous que votre smartphone supporte les effets 3D.*

### Caractéristiques techniques

Compatibilité	Taille écran 4,2" à 5,2"
Dimensions	Pliées : 130 × 80 × 24mm Dépliées : 130 × 80 × 78mm
Poids	79g

### Consignes de sécurité

- Ce mode d'emploi vous permet de vous familiariser avec le fonctionnement du produit. Conservez-le afin de pouvoir le consulter en cas de besoin.
- Pour connaître les conditions de garantie, veuillez contacter votre revendeur. Veuillez également tenir compte des conditions générales de vente !
- Veillez à utiliser le produit uniquement

comme indiqué dans la notice. Une mauvaise utilisation peut endommager le produit ou son environnement.

- Le démontage ou la modification du produit affecte sa sécurité. Attention, risque de blessure !
- N'ouvrez jamais l'appareil, sous peine de perdre toute garantie.
- Manipulez le produit avec précaution. Un coup, un choc, ou une chute, même de faible hauteur, peut l'endommager.
- N'exposez pas le produit à l'humidité ni à une chaleur extrême.
- Ne plongez jamais l'appareil dans l'eau ni dans aucun autre liquide.
- Ce produit n'est pas un jouet, ne laissez pas les enfants l'utiliser sans surveillance.
- Utilisez les lunettes de réalité virtuelle uniquement dans un environnement sans danger. Restez assis pendant toute l'utilisation.
- N'utilisez pas les lunettes de réalité virtuelle dans un véhicule en marche.
- Veillez à ce que les lunettes de réalité virtuelle soient bien fixées sur votre tête. Vous devez pouvoir les porter confortablement, et ne voir qu'une seule image parfaitement nette.
- N'utilisez pas les lunettes de façon prolongée. Faites des pauses régulièrement.
- Si vous souffrez d'épilepsie ou de troubles

similaires, demandez l'avis de votre médecin avant d'utiliser cet appareil, et cessez immédiatement de l'utiliser dès que vous sentez le moindre signe de malaise.

- Faites au minimum une pause de 10 minutes toutes les 30 minutes.
- Certaines personnes peuvent être victime de vertiges ou d'évanouissements, provoqués par des flashes de lumière. En cas de malaise, interrompez immédiatement l'utilisation des lunettes de réalité virtuelle.
- Si vous êtes enceinte, si vous êtes âgé ou si vous souffrez de sérieux problèmes de santé, consultez un médecin avant l'utilisation des lunettes de réalité virtuelle.
- N'exposez pas les lunettes de réalité virtuelle à la lumière directe du soleil.
- Aucune garantie ne pourra être appliquée en cas de mauvaise utilisation.
- Le fabricant décline toute responsabilité en cas de dégâts matériels ou dommages (physiques ou moraux) dus à une mauvaise utilisation et/ou au non-respect des consignes de sécurité.
- Sous réserve de modification et d'erreur !