

**Chère cliente, cher client,**

Nous vous remercions d'avoir choisi cette antenne TNT / TNT 2 extérieure active, avec laquelle vous pouvez améliorer significativement votre réception TNT. Afin d'utiliser au mieux votre nouveau produit, veuillez lire attentivement ce mode d'emploi et respecter les consignes et astuces suivantes.

**Contenu**

- Antenne extérieure TNT / TNT 2
- Accessoires pour montage mural
- Accessoires pour montage sur barre
- Adaptateur secteur
- Adaptateur d'antenne pour l'alimentation
- Câble coaxial
- Mode d'emploi

**Caractéristiques techniques**

Alimentation (via adaptateur secteur)	DC 12 V / 50 mA
Fréquence	UHF 470 - 862 MHz
Amplification	UHF 25 dB
Puissance de sortie maximale	95 dB
Impédance	75 Ω
Câble coaxial	300 cm
Dimensions	25 x 9,5 x 3,5 cm

**Lieu de montage**

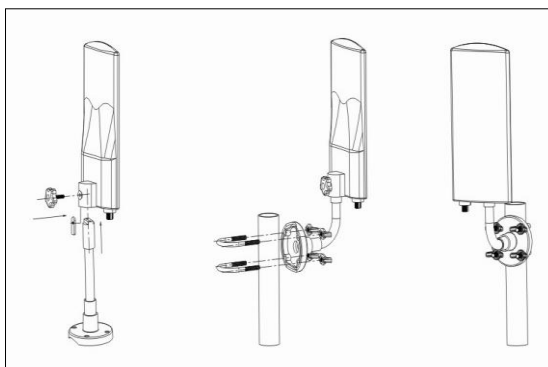
Pour assurer une réception optimale, veuillez vérifier les conditions suivantes :

1. Maintenez l'antenne loin des appareils à forte consommation d'énergie, tels que les ascenseurs, fours à micro-ondes, ou climatiseurs.
2. Si vous utilisez l'antenne en intérieur, assurez-vous qu'elle se trouve le plus près possible d'une fenêtre.
3. Installez l'antenne aussi haut que possible.

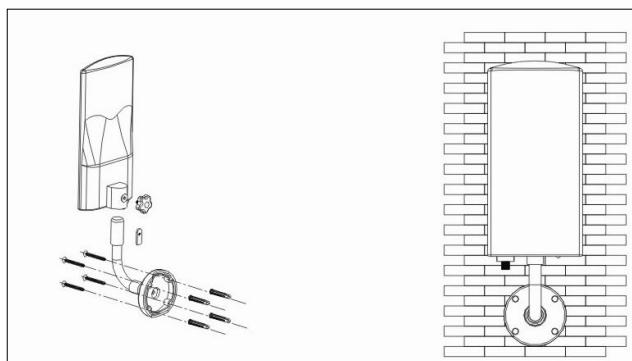
**Montage**

L'antenne TNT / TNT 2 peut aussi bien être montée sur un pied de support qu'à un mur . Pour le montage sur l'un ou l'autre support, utilisez le matériel fourni correspondant :

**Montage sur la barre :**



**Montage sur un mur :**

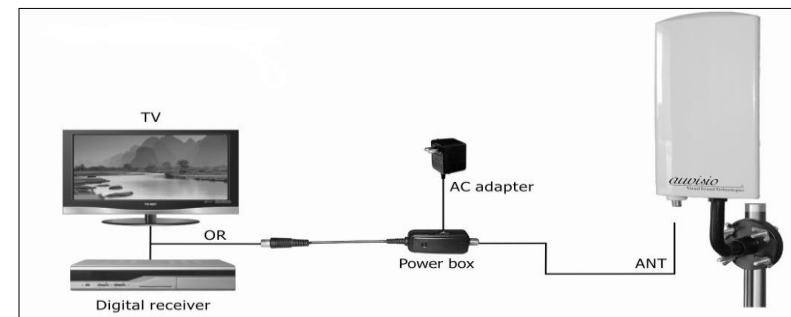


**Mise en marche**

L'antenne TNT / TNT 2 extérieure active fonctionne via l'adaptateur secteur fourni .

**Alimentation via l'adaptateur secteur :**

1. Connectez l'antenne et l'adaptateur d'antenne à l'alimentation via le câble coaxial.
2. Branchez le récepteur TNT à l'adaptateur d'antenne.
3. Branchez le récepteur TNT au téléviseur ou récepteur numérique.
4. Branchez l'adaptateur secteur dans une prise murale et connectez-le à l'adaptateur d'antenne.
5. La LED verte en bas de l'antenne s'allume.
6. Placez l'antenne de façon à obtenir la meilleure image sur votre téléviseur.
7. Fixez l'antenne.



### Consignes de sécurité

- Ce mode d'emploi vous permet de vous familiariser avec le fonctionnement du produit. Conservez-la précieusement afin de pouvoir le consulter en cas de besoin.
- Pour connaître les conditions de garantie, veuillez contacter votre revendeur. Veuillez également tenir compte des conditions générales de vente !
- Veillez à utiliser le produit uniquement comme indiqué dans la notice. Une mauvaise utilisation peut endommager le produit ou son environnement.
- Le démontage ou la modification du produit affecte sa sécurité. **Attention, risque de blessure !**
- N'ouvrez jamais l'appareil, sous peine de perdre toute garantie. Ne tentez jamais de réparer vous-même le produit !
- Manipulez le produit avec précaution. Un coup, un choc, ou une chute, même de faible hauteur, peut l'endommager.
- N'exposez pas le produit à l'humidité ni à une chaleur extrême.
- Ne plongez jamais le produit dans l'eau ni dans aucun autre liquide.
- Cet appareil n'est pas conçu pour être utilisé par des personnes (y compris les enfants) dont les capacités physiques, sensorielles ou mentales sont réduites, ou des personnes dénuées d'expérience ou de connaissance, sauf si elles ont pu bénéficier, par l'intermédiaire d'une personne responsable de leur sécurité, d'une surveillance ou d'instructions préalables concernant l'utilisation de l'appareil.
- Si le câble d'alimentation est endommagé, il doit être remplacé par le fabricant, son service après-vente ou des personnes de qualification similaire afin d'éviter tout danger. N'utilisez pas l'appareil tant que la réparation n'a pas été effectuée.
- Ce produit n'est pas un jouet, ne laissez pas les enfants l'utiliser.
- Aucune garantie ne pourra être appliquée en cas de mauvaise utilisation.

- Le fabricant décline toute responsabilité en cas de dégâts matériels ou dommages (physiques ou moraux) dus à une mauvaise utilisation et/ou au non-respect des consignes de sécurité.
- Sous réserve de modification et d'erreur !

### Consignes importantes pour le traitement des déchets

Cet appareil électronique ne doit **PAS** être jeté dans la poubelle de déchets ménagers. Pour l'enlèvement approprié des déchets, veuillez vous adresser aux points de ramassage publics de votre municipalité.

Les détails concernant l'emplacement d'un tel point de ramassage et des éventuelles restrictions de quantité existantes par jour/mois/année, ainsi que sur des frais éventuels de collecte, sont disponibles dans votre municipalité.

### Déclaration de conformité

La société PEARL.GmbH déclare ce produit PX-3657 conforme aux directives actuelles suivantes du Parlement Européen : 2011/65/UE, relative à la limitation de l'utilisation de certaines substances dangereuses dans les équipements électriques et électroniques, 2014/30/UE, concernant la compatibilité électromagnétique, et 2014/35/UE, concernant la mise à disposition sur le marché du matériel électrique destiné à être employé dans certaines limites de tension.



Dipl. Ing. (FH) Andreas Kurtasz  
Service Qualité  
11.07.2016